



DOSSIER STAMPA 2025

DAL 1824 AUTENTICO MADE IN ITALY	pag. 2
LA GAMMA DELLE FINESTRE NAVELLO	pag. 3
VETRI E RISPARMIO ENERGETICO	pag. 8
FINESTRE E SICUREZZA	pag. 10
NAVELLO AMA IL LEGNO	pag. 14
UN'ORGANIZZAZIONE FLESSIBILE	pag. 15
LA SALUTE PASSA...DALLA FINESTRA!	pag. 16
UNA POSA A REGOLA D'ARTE	pag. 18
L'IMPEGNO PER LA SOSTENIBILITÀ	pag. 19
NAVELLO IN CIFRE	pag. 20
ABC DELLA FINESTRA	pag. 21

UFFICIO STAMPA

[LINK per immagini e comunicati stampa](#)



NAVELLO: DAL 1824 AUTENTICO MADE IN ITALY

Fondata nel 1824 a Dogliani (CN) da Luigi Navello come **bottega artigiana di falegnameria**, Navello è una realtà tipicamente italiana, cresciuta attraverso le generazioni: dal nonno, Cavalier Sebastiano, fino all'attuale struttura con i nipoti Paolo e Roberto affiancato dal figlio Francesco alla guida dell'azienda. Nel 2011 Navello è stata iscritta al Registro delle Imprese Storiche, istituito da Unioncamere per valorizzare il patrimonio industriale italiano in occasione del 150° anniversario dell'unità d'Italia.

Il percorso di crescita dell'azienda ha ricalcato l'impronta dei fondatori, investendo costantemente nella ricerca, sulla **qualità dei materiali** e sulle tecnologie di **lavorazione del legno**.

Sebbene Navello abbia sviluppato nel tempo una **capacità produttiva di livello industriale**, tecnologicamente sofisticata, la dimensione artigianale è rimasta nel Dna dell'azienda, oggi leader nella produzione di **serramenti in legno su misura**, per il mercato della piccola edilizia residenziale ma anche per cantieri importanti.

Il profilo internazionale è semmai delineato dalla flessibilità produttiva e all'ottimizzazione dei tempi di consegna, due fattori di successo del marchio Navello. Lo stabilimento di **Monchiero** (CN) è nato nell'ottica del miglioramento di ogni fase produttiva oltre che di particolare attenzione alla sicurezza sul lavoro, ed è stato costruito seguendo rigidi criteri di sostenibilità ambientale.

Fra le produzioni Navello: **serramenti, portoncini** di primo ingresso, **persiane** e **antoni**, realizzabili su disegno e in qualsiasi dimensione.

Le essenze (Abete Rosso, Pino massello, Pino lamellare FJ, Mogano, Rovere e Frassino) sono disponibili con finiture trasparenti all'acqua e una vasta scelta di laccature all'acqua.

Ogni serramento Navello può essere **personalizzato** con un'ampia scelta di vetrocamere a risparmio energetico, accessori di vario genere -traversini applicati, scurettoni interni, zanzariere, inglesine - e con speciali varianti come "Stile", pensata per la ristrutturazione di edifici storici.



LE FINESTRE NAVELLO

Seta 2.0, Seta 2.0 Slim, Omero, Chios e Chios 2.0, City e City 2.0, Nembo e Nembo 2.0, Oceano e Oceano 2.0, Nuvola tecnica.

Anche per le aperture di grandi dimensioni le finestre Navello sono disponibili nelle varianti: scorrevole alzante, scorrevole alzante a scomparsa, scorrevole complanare e scorrevole a libro.

Navello realizza inoltre portoni di primo ingresso, persiane e chiusure esterne, ante e scuri per l'interno. Tutti i serramenti sono personalizzabili in diverse essenze e finiture.

Serramenti in legno

Seta 2.0: una finestra aperta sul risparmio

È la finestra in legno che nasce dall'esigenza di offrire **elevate prestazioni di isolamento** termico a un **prezzo accessibile**.

Realizzata interamente in legno e senza l'utilizzo di sostanze nocive, Seta 2.0 fa della **concretezza la sua forza**: abbina dunque una struttura classica, a due o più ante, all'efficacia di vetrocamere termoisolanti con eccellenti valori di trasmittanza termica.

L'ottimizzazione dei processi produttivi, la selezione di materie prime naturali e la scelta di preferire la realizzazione "**a battente**", contribuiscono a contenere i costi.

I serramenti Seta 2.0, con battente di sezione 78x68 mm e telaio 68x68 mm, dispongono di doppia guarnizione di tenuta montate entrambe sul telaio e ferramenta incassata con scontri a vista. L'unione telaio e battente è realizzata con cerniere incasso, il nodo centrale è asimmetrico, a richiesta si può avere simmetrico, sulle portefinestre è inserita la soglia a taglio termico.

L'essenzialità delle forme non rinuncia però a numerose varianti nelle finiture, come regolo fermavetro arrotondato, a "foglia", a "quadro" o a "diamante", traversini applicati, scurettoni interni, pannelli, zanzariere, ecc.

Una flessibilità che consente l'impiego di Seta 2.0 nelle architetture di stile classico ma anche in edifici di gusto contemporaneo

Seta 2.0 Slim: il benessere passa dalla luce

Seta 2.0 slim è la finestra in legno pensata per aumentare la luce all'interno delle abitazioni, senza però rinunciare ad elevate prestazioni di isolamento termico. Il ridotto nodo centrale della finestra (115mm), lascia più spazio al vetrocamera che consente di incrementare l'ingresso della luce del 10%, senza dover ricorrere a soluzioni alternative o a piccoli lavori interni per illuminare i singoli ambienti di casa.



Migliorare le condizioni di illuminazione diurna comporta notevoli vantaggi: la luce incide infatti sulla vivibilità della casa e favorisce il benessere di chi la abita; riduce inoltre l'utilizzo di lampade, con conseguente risparmio.

Al serramento Seta 2.0 slim, con telaio e battente da 68 mm di spessore, si possono abbinare vetri ad alto potere isolante, come vetrocamere selettive, che riducono la dispersione di calore d'inverno e minimizzano l'effetto "serra" durante la stagione più calda.

Omero: la finestra clima

Grazie a un maggiore spessore del battente (92 mm), la finestra Omero può ospitare un vetro triplo con trasmittanza termica ridotta ($U_g=0,5$). In questo modo la dispersione termica complessiva del serramento raggiunge valori tra i più bassi sul mercato con un U_w inferiore a 1, un'efficienza energetica che supera i **severi standard CasaClima**.

Un risultato ottenuto grazie all'attenta selezione dei materiali, in primis appunto le vetrocamere basso emissive di ultima generazione, con vetri a doppia camera riempiti con gas argon e uniti da **canaline warm edge** -letteralmente a "bordo caldo"- in acciaio inossidabile e polipropilene, con una capacità isolante doppia rispetto alle normali canaline in alluminio.

L'attenzione all'efficienza e alla riduzione degli sprechi passa anche dalla doppia apertura **a tirare** e ad "antaribalta" (o **vasistas**) -di serie su tutti i modelli- con forbice da 170 e 13 mm, per aerare le stanze senza disperdere il calore in inverno o far entrare l'aria calda in estate.

Completano le dotazioni di Omero (telaio 78X92 mm e battente di sezione 80X92 mm) i **catenacci** con leva di comando centrale, la soglia in alluminio **a taglio termico** di serie sui modelli porta-finestra e il **gocciolatoio** sul lato inferiore del telaio per la finestra, che lascia defluire l'acqua in caso di pioggia evitando la formazione di muffe e preservando la durata del legno.

Come tutti i serramenti della gamma Navello Omero è realizzata interamente su misura, in versione a due o più ante, portafinestra con apertura a bilico o scorrevole e in diverse essenze.

A fine 2015 Omero è entrata a far parte dei prodotti qualificati secondo lo standard **Protocollo ITACA** che ne attesta la conformità rispetto ai criteri di sostenibilità ambientale e ne certifica la prestazione relativa. Un risultato prestigioso che l'azienda piemontese ha ottenuto grazie ad un'attenta selezione dei materiali, in primis il legno proveniente da piantagioni controllate che rappresenta il cuore delle produzioni Navello da generazioni.



Serramenti in legno-alluminio

Nuvola tecnica: Il calore del legno, la forza dell'alluminio

Leggerezza e **forza** sono le caratteristiche che fanno della finestra Nuvola Tecnica di Navello un serramento adatto a tutte le latitudini.

All'**eleganza del legno** la finestra unisce una **protezione esterna in alluminio** personalizzabile attraverso un'ampia gamma di colori e in grado di garantire la massima **resistenza agli agenti atmosferici**. Il rivestimento esterno è posizionato a distanza al fine di permettere la circolazione dell'aria tra legno e alluminio.

Una soluzione che mantiene inalterata nel tempo la bellezza dei serramenti anche in presenza di forte umidità con il vantaggio di **limitare drasticamente** le consuete **attività di manutenzione**.

I serramenti Nuvola Tecnica sono caratterizzati da battente di sezione 81x75 mm e telaio 80x74 mm, tripla guarnizione di tenuta montata sul telaio, ferramenta incassata con scontri a vista, cerniere incassate, copricerniere di colore grigio inseriti di serie, soglia a taglio termico sulle portefinestre. Il profilo del battente del rivestimento esterno in alluminio è lineare.

L'utilizzo di vetri selettivi è particolarmente indicato per serramenti esposti a sud e sud-ovest e può contribuire in maniera sostanziale alla riduzione dei costi di condizionamento dell'abitazione.

Oceano e Oceano 2.0: una forza della natura

È una finestra in legno-alluminio dal **design essenziale** per l'impiego in architetture dallo stile contemporaneo. Le geometrie lineari del telaio fanno di Oceano una finestra adatta alle abitazioni private come agli edifici direzionali dove solitamente viene adottata l'installazione a "filo muro".

Una **soluzione tra le più affidabili** della gamma Navello anche grazie a tecniche costruttive che garantiscono alti livelli di isolamento termico e acustico: battente di sezione 85x81 mm per Oceano e 98x81 mm per Oceano 2.0, **tripla guarnizione** montata direttamente su telaio 69x83 mm per Oceano e 81x83 mm per Oceano 2.0, **struttura in legno** dello spessore di 55 mm per Oceano e 68 mm per Oceano 2.0 che garantisce un ottimo isolamento termo-acustico naturale.

Per **evitare la formazione di muffe**, il rivestimento esterno in alluminio non viene installato a diretto contatto con il legno, mantenendo così la circolazione dell'aria tra i due materiali. La saldatura degli angoli assicura un'elevata qualità della finitura. Dal lato interno il profilo fermavetro diamante, ricavato dal pieno della traversa, fa di Oceano un serramento adatto alle architetture contemporanee.



City e City 2.0: la finestra scompare!

L'ultimo nato in casa Navello, il serramento **City** rivoluziona il classico concetto di finestra: il telaio in legno e alluminio scompare letteralmente per lasciare spazio ad un'anta **tuttovetro** che offre il più ampio sguardo sull'esterno senza scendere a compromessi sui parametri di efficienza energetica. Una soluzione moderna e di design che **azzerava completamente la manutenzione della finestra**, limitandola alle normali operazioni di pulizia del vetro.

In tutte le versioni, a battente, con anta ribalta e scorrevole, il telaio esterno è completamente incassato nel muro valorizzando la superficie vetrata; internamente le cerniere possono essere nascoste (su richiesta) mentre la versione scorrevole dispone di uno speciale sistema di fissaggio dell'anta che nasconde completamente le guide.

È realizzato con battente di sezione 78x74 mm per City e 91x74 mm per City 2.0, mentre il telaio (69x101mm per City e 82x101 mm per City 2.0), dispone di una tripla guarnizione che consente di ottenere elevate prestazioni di isolamento termo-acustico. Il vetro è posizionato completamente verso l'esterno per aumentare l'isolamento termico; inoltre il vetro camera basso emissivo è garantito 10 anni contro la formazione di condensa. Nessun contatto fra il rivestimento esterno in alluminio e il legno interno per assicurare una corretta circolazione dell'aria.

Nembo e Nembo 2.0: l'efficienza energetica... in un lampo

Nembo è il serramento in legno-alluminio **campione di efficienza energetica**, il top di gamma tra i serramenti in legno-alluminio Navello dal design rigoroso e lineare, **proposto ad un prezzo accessibile senza rinunciare ad elevate caratteristiche prestazionali**.

La finestra Nembo unisce le geometrie lineari del **legno** (con spessore 55mm) alla **leggerezza e forza dell'alluminio esterno**, totalmente personalizzabile attraverso un'ampia gamma di colori e in grado di garantire la **massima resistenza agli agenti atmosferici**.

La versione 2.0 è pensata per aumentare la sicurezza in casa: grazie al battente in legno maggiorato a 68 mm è possibile inserire un vetro triplo con doppia vetrocamera e installare il **nuovo sistema antieffrazione certificato RC2** composto da più punti di chiusura con nottolino a "fungo" regolabili secondo ogni esigenza. Questi punti, assicurati allo scontro con una testa (fungo), vanificano ogni possibilità di estrazione con una semplice leva. Il rivestimento esterno di Nembo e Nembo 2.0 è posizionato a distanza al fine di permettere la circolazione dell'aria tra legno e alluminio ed evitare così la formazione di muffe.



La dispersione termica complessiva del serramento raggiunge valori **tra i più bassi sul mercato** grazie a vetrocamere basso emissive di ultima generazione, con vetri a doppia camera riempiti con gas argon e uniti da canaline warm edge -letteralmente a "bordo caldo"- in acciaio inossidabile e polipropilene, con una capacità isolante doppia rispetto alle canaline in alluminio.

Completano il nuovo serramento accessori di vario genere come traversini applicati, scuretti interni, zanzariere che permettono di **personalizzare la finestra** e adattarla ad ogni tipo di ambiente.

Chios e Chios 2.0: eleganza hi-tech

Chios è la finestra in legno e alluminio ad alte prestazioni che esprime tutto il know-how Navello, unito alla ricerca su resistenza agli agenti atmosferici e ottimizzazione dei costi.

Un design elegante e contemporaneo, evidenziato dalla perfetta complanarità tra anta e telaio, pensato per dare luce a edifici residenziali e direzionali.

All'esterno, il rivestimento in alluminio garantisce la massima resistenza alle intemperie e mantiene la finestra bella e integra nel tempo, azzerando la manutenzione, mentre i profili in legno ridotti lasciano spazio al vetro, amplificando la luce naturale. L'utilizzo di vetrocamere di ultima generazione, unito a guarnizioni altamente performanti, assicura importanti prestazioni termo-acustiche.

Il serramento è disponibile nelle due versioni Chios (spessore 55mm) e Chios 2.0 (spessore 68 mm) in tutte le essenze e finiture e può essere personalizzato nelle forme e con diversi accessori.



VETRI E RISPARMIO ENERGETICO

La capacità isolante di un serramento incide in maniera determinante sul **risparmio energetico** di un'abitazione, e, specie quando si parla di finestre, la scelta del vetro è prioritaria. Un vetro di qualità infatti, protegge dal freddo, ripara dal caldo, isola dal rumore esterno e può contribuire a rendere più sicura la casa.

Navello sceglie per le sue finestre vetri ad **alto potere isolante** (basso emissivi o selettivi), grazie ai quali è possibile raggiungere prestazioni di isolamento termico e acustico necessarie per ottenere le detrazioni fiscali.

Come scegliere il vetro più adatto?

- Sicurezza

La normativa UNI 7697 indica la tipologia di vetro da utilizzare a seconda della destinazione d'uso dell'edificio per **evitare pericoli** in caso di rottura. Per gli edifici ad uso residenziale è richiesto un vetro stratificato o temprato di sicurezza (classe 2B2).

- Isolamento acustico

Importante caratteristica richiesta è la protezione dal rumore esterno.

I **vetri "acustici"** sono indispensabili per garantire un adeguato comfort abitativo in aree soggette ad elevato inquinamento acustico, come centri città, aree vicino ad aeroporti o stazioni.

L'indice di abbattimento acustico è indicato con la sigla R_w e si misura in db: quanto più è elevato il valore, tanto più il vetro isola dal rumore esterno.

- Isolamento termico invernale

Il calore dall'interno della casa tende a disperdersi verso l'esterno attraverso le finestre. Per diminuire questa perdita occorre utilizzare **vetri basso-emissivi** caratterizzati da un rivestimento (couche) composto da sottili strati metallici, che migliora la capacità di isolamento termico, senza modificarne le prestazioni di trasmissione della luce.

Le finestre Navello sono equipaggiate con vetrocamere basso emissive composte da due lastre separate da un'intercapedine riempita con gas argon.

Per migliorare ulteriormente l'efficienza di questi vetri si adotta la canalina warm edge (letteralmente bordo caldo) in acciaio inossidabile e polipropilene, con una capacità isolante doppia rispetto a quella in alluminio, abbassando ulteriormente il valore di trasmittanza termica (la capacità isolante) dell'intero serramento.

Un plus cui si aggiunge la riduzione della formazione di condensa lungo il bordo della finestra, nonché quella di muffe e di alterazioni di colore.



La trasmittanza termica dei vetri è indicata con la sigla Ug: quanto più basso è il valore, tanto più il vetro impedisce la dispersione di calore.

- Isolamento termico estivo

Per aumentare le prestazioni energetiche del serramento anche nei mesi estivi, specie per le finestre posizionate a sud e sud-ovest, occorre scegliere un vetro **selettivo** (o a controllo solare) che abbina ai vantaggi di quello basso-emissivo un ridotto **fattore solare** -e cioè la capacità di creare una barriera all'ingresso del calore dall'esterno- conservando una trasmissione luminosa (la quantità di luce che passa attraverso il vetro) del 70%. In questo modo l'abitazione può sfruttare un isolamento termico ideale mantenendo il calore all'esterno in estate e conservandolo all'interno durante l'inverno. Il valore FS indica quanto calore il vetro lascia entrare in casa: i vetri a controllo solare hanno un basso valore FS e al tempo stesso un basso valore Ug.



FINESTRE E SICUREZZA

Da sempre le finestre rappresentano il “tallone d’Achille” di ogni abitazione, non a caso accesso privilegiato dai ladri nel 24% dei furti d’appartamento in città e nel 48% di ville e residenze mono-famigliari.

Contrariamente a quanto si pensa però, il punto debole di un serramento non è il vetro –rumoroso da infrangere e pericolosamente tagliente- bensì la cosiddetta “ferramenta”, e cioè l’insieme di maniglie, cerniere e meccanismi che ne regolano la chiusura.

Nel 73% dei casi, infatti, è l’anta di un serramento ad essere forzata per entrare nelle abitazioni; la rottura del vetro e scavalcamiento avviene solo nello 0,62% dei casi di effrazione.

Le statistiche dimostrano come le effrazioni avvengano solitamente nell’arco di **pochi minuti** (non più di 10) trascorsi i quali, se l’infisso riesce a resistere allo scasso, il ladro desiste dal tentativo. I dispositivi antieffrazione possono offrire una protezione semplice, media o potenziata a seconda dell’impegno che richiedono allo scassinatore per penetrare all’interno dell’edificio. Più è alta la classe di resistenza, maggiore sarà il tempo impiegato a forzare l’accesso ad un’abitazione o ad un’azienda.

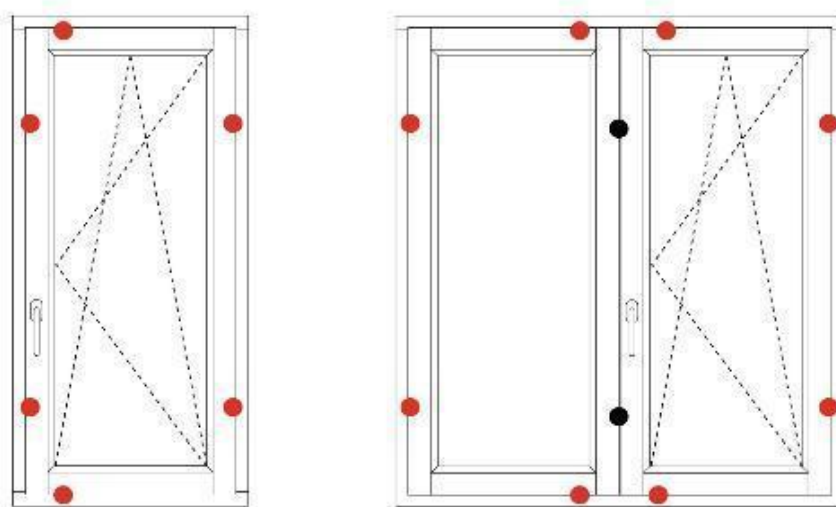
Una finestra impossibile da scassinare dunque non esiste ed è bene ricordarsi che finestre poco visibili dalla strada o dai vicini debbono essere ulteriormente protette con grate o con serrande.

È però importante evidenziare che Navello offre diversi **sistemi anti-effrazione**, tra i migliori disponibili sul mercato, che consentono di ridurre le possibilità che un furto abbia successo soprattutto in città e nelle zone densamente popolate.

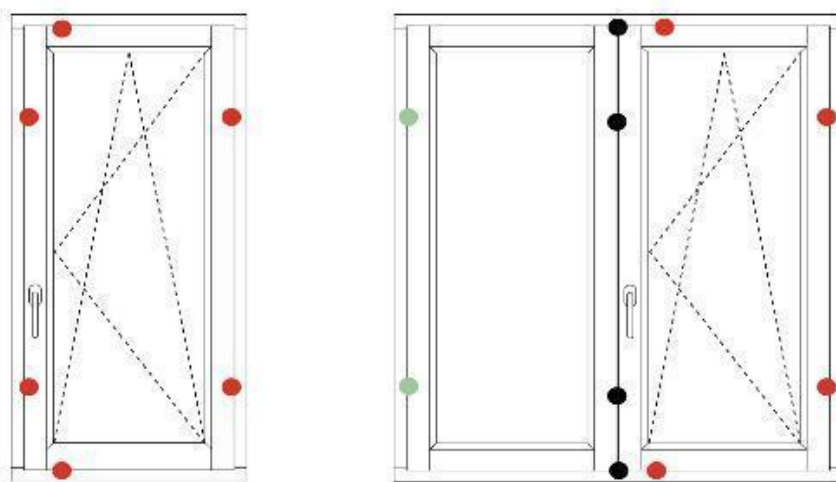
I sistemi antieffrazione Navello si dividono in **tre tipologie**: con ferramenta a nastro perimetrale, con rostri anti scasso e infine quello certificato in classe RC2.




SCHEMA DELLA FINESTRA ANTISCASSO NAVELLO

Sistema antieffrazione con ferramenta a nastro perimetrale



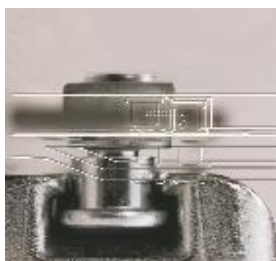
Sistema antieffrazione con rostri antiscasso



-  Punto di chiusura con nottolino standard
-  Punto di chiusura con nottolino a "fungo"
-  Rostro antiscasso



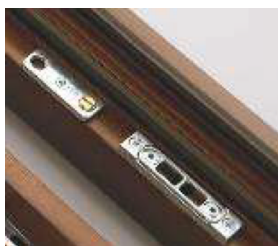
Maniglia: con chiave o pulsante è un punto fondamentale per la sicurezza di un serramento; una volta premuto il pulsante sul dorso della martellina o chiusa la chiave, questa non può più girare, nemmeno a ribalta e nemmeno agendo sui nottolini con una leva



Punto di chiusura a fungo: viene assicurato allo scontro con una testa (fungo) che vanifica ogni possibilità di estrazione con una semplice leva. I nottolini a fungo, come quelli normali, sono regolabili secondo ogni esigenza



Rostro "antiscasso" a protezione del secondo battente della finestra



Scontro a contatto magnetico: applicabile su qualsiasi tipo di serramento, permette alla finestra di comunicare la propria posizione, chiusa o aperta. È quindi possibile collegare lo scontro a un impianto di sorveglianza per controllare costantemente la posizione del serramento e far scattare un allarme all'apertura dell'anta



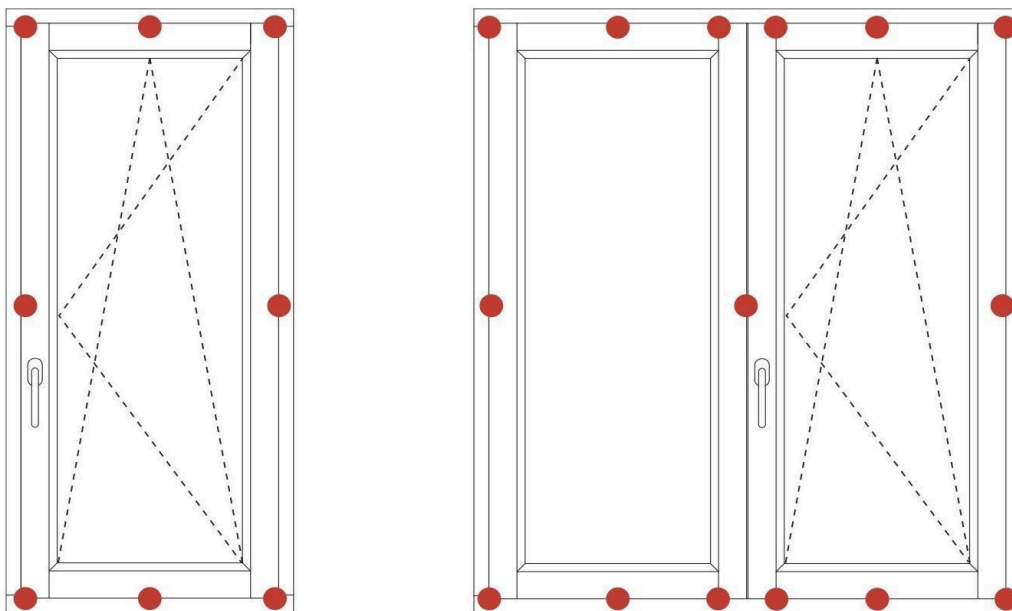
Gli stessi scontri sono inoltre collegabili ad un termostato e possono quindi bloccare l'impianto di riscaldamento/condizionamento all'apertura del serramento, per evitare inutili sprechi

SISTEMA ANTIEFFRAZIONE CERTIFICATO IN CLASSE RC2

A inizio 2019 Navello ha introdotto un nuovo sistema antieffrazione, disponibile per serramenti in legno e legno-alluminio e certificato in classe RC2 secondo la norma UNI EN 1627. Questa certificazione garantisce maggiore resistenza nella forzatura della ferramenta con attrezzi come cacciaviti, tenaglie, cunei, tubi, seghetti o chiavi serratubi.

Il sistema è composto da più punti di chiusura con nottolino a "fungo" regolabili secondo ogni esigenza che, assicurati allo scontro con una testa (fungo), vanificano ogni possibilità di estrazione con una semplice leva. E' disponibile per i serramenti in legno (Seta 2.0 e Omero) e legno - alluminio (Nembo 2.0).

Per ottenere la certificazione è importante rispettare alcune caratteristiche: finestre e portefinestre devono essere a 1 o 2 ante con apertura ad anta ribalta, avere la maniglia con chiave, non con pulsante, vetro in classe P4A secondo la norma UNI EN 356, nonché seguire determinate regole sia in fase di assemblaggio che di posa in opera del serramento.



● Punto di chiusura con nottolino a "fungo"



NAVELLO AMA IL LEGNO

Materiale naturale per eccellenza, il **legno** si distingue per le sue proprietà di **isolamento termico** e **acustico**, per la **resistenza meccanica** e per la varietà di **colori** ed **essenze**; caratteristiche che lo rendono ideale per garantire qualità e durata di un serramento.

Il legno, inoltre, ha una particolarità che lo avvantaggia rispetto ad altri materiali come plastica e alluminio: mentre nel corso degli anni questi si ossidano o si seccano per l'azione del tempo, delle piogge e di altri agenti atmosferici, **il legno può essere restaurato** e portato alle sue condizioni originali anche quando le normali operazioni di manutenzione e pulizia sono state trascurate per un lungo periodo.

Da sempre attenta alla selezione delle migliori materie prime, **Navello** riserva una particolare attenzione all'ambiente, utilizzando legname proveniente da **piantagioni controllate** nel pieno rispetto del sistema **Due Diligence**, contro il taglio illegale delle foreste.

Data l'importanza delle foreste nella regolazione climatica, l'Intergovernmental Panel on Climate Change (IPCC) ha preso in esame la possibilità di piantare alberi e migliorare la gestione forestale come strategia per contrastare l'effetto serra. Gestire il patrimonio boschivo secondo criteri di sostenibilità per Navello significa impegnarsi per un costante rinnovamento della risorsa forestale.



UN'ORGANIZZAZIONE FLESSIBILE

Navello ha ottenuto le più importanti **certificazioni europee di qualità** ed è costantemente impegnata nella ricerca di standard di eccellenza sull'intera filiera produttiva. Tra le prime aziende nel settore in Italia Navello ha certificato il proprio Sistema Qualità con ISO 9002, passando poi nel 1998 a ISO 9001.

A fine 2014 Navello ha ottenuto la **Certificazione per le Porte sulle VIE di FUGA** -uscite di sicurezza- per i portoncini Novecento e Omero e a Dicembre 2015 per Nuvola.

A fine 2023 l'azienda ha rinnovato la certificazione del Sistema di Gestione per la Qualità in conformità alla norma UNI EN ISO 9001:2015.

La vocazione artigianale delle origini si è via via sviluppata anche attraverso l'adozione di macchinari a controllo elettronico che possono cambiare facilmente utensile per eseguire diverse lavorazioni nell'arco della stessa giornata. In questo modo è possibile ottimizzare i tempi di consegna senza rinunciare alla precisione.

Fra le ultime linee di produzione l'innovativa linea "**Biesse**" che ha migliorato velocità e precisione delle lavorazioni, in particolare per i serramenti ad arco ed obliqui, e ha permesso la realizzazione del serramento Omero che, grazie a uno spessore 92 mm limita la dispersione termica complessiva del serramento. **Nel 2023** è entrata in funzione il **nuovo centro di lavoro WINLINE** per incrementare la produzione di serramenti speciali (ad arco, obliqui, ecc.) e serramenti in legno-alluminio, per rispondere alla sempre maggior richiesta di serramenti dalle elevate performance.

La **flessibilità** è dunque la caratteristica principale di questa linea produttiva che permette una gamma di misure praticamente infinita nel rispetto delle più severe norme di controllo per la **tenuta all'acqua**, la **permeabilità all'aria**, la resistenza al carico del vento, l'**abbattimento acustico**, la **trasmissione termica** e la **resistenza all'effrazione**.

La qualità Navello è garantita da controlli che iniziano con la misurazione dell'umidità del legno all'arrivo in magazzino e terminano con il **collaudo finale** del prodotto prima dell'imballaggio. L'avanzamento della produzione è monitorato giornalmente dall'**ufficio programmazione** che elabora e aggiorna i tempi di consegna previsti e i carichi di lavoro in produzione in modo da rispettare la regola di una veloce e puntuale risposta alle attese dei clienti.



LA SALUTE PASSA ...DALLA FINESTRA!

Tutti i prodotti Navello sono verniciati esclusivamente con **vernici all'acqua** aumentando così la qualità del lavoro degli operatori impiegati in questo reparto. La protezione da funghi e parassiti è assicurata con l'applicazione dell'impregnante e non deve essere ripetuta nel tempo.

È importante che l'impregnante sia colorato, in quanto sono utilizzati come pigmenti degli ossidi di ferro che riducono l'assorbimento della radiazione solare

L'impregnante è applicato con sistema **flow-coating** o "a pioggia", che consiste nel far passare il serramento, appeso ad una catena, all'interno di una vasca dove è irrorato a bassa pressione e a velocità costante, per assicurare uno strato di vernice omogeneo. In questo modo il serramento viene verniciato perfettamente in ogni parte. Il ciclo di finitura (a spruzzo airmix) serve a ridurre l'assorbimento dell'umidità del legno e a conferire una piacevole lucentezza al serramento.

LA PULIZIA DELLA FINESTRA

Spesso ci si dimentica che le finestre e i serramenti sono gli elementi delle nostre case maggiormente esposti alle intemperie e dunque sono soggetti a deperimento.

Se protetto il legno ha la caratteristica di essere facilmente restaurabile.

La durata nel tempo e il funzionamento di manufatti di legno, richiedono controllo e cura periodici.

Per questo motivo, un attento controllo eseguito almeno due volte l'anno (uno prima dell'estate e uno prima dell'inverno) per pulire la finestra e valutare lo stato di conservazione della vernice potrà permettere di mantenerla in perfette condizioni nel tempo.

Consigli per una corretta manutenzione

Ferramenta

- Controllare il funzionamento e se necessario correggere le registrazioni
- Verificare i fori a pavimento ed eventualmente pulirli
- Lubrificare le parti mobili della ferramenta sui battenti
- Ingrassare le parti di ferramenta sul telaio fisso
- Verificare il serraggio delle viti



Telaio

- Controllare la sede e la pressione della guarnizione, se necessario ricollocare in sede la guarnizione
- Controllare i fori di scarico dell'acqua e pulirli per mantenerli liberi da sporcizia, sedimenti e insetti

Consigli per una corretta pulizia

Navello ha messo a punto i prodotti **Fast-Cleaner** e **Easy-Coat** dedicati alla pulizia delle finestre in legno, da utilizzare se possibile almeno tre/quattro volte l'anno.

Pulizia e ritonificazione periodica

È un'operazione molto semplice e veloce per ritonificare periodicamente il film di vernice su finestre e/o oscuranti esterni, sia laccati che mordenzati.

Se la superficie risulta particolarmente attaccata da polvere o altre impurità è consigliabile lavare prima il serramento con Fast Cleaner (risciacquando abbondantemente ed asciugando con un panno), poi spruzzare direttamente Easycoat sulla superficie e asciugare con l'apposito panno in microfibra.

Nel caso in cui la superficie del serramento non sia particolarmente sporca, basta spruzzare direttamente Easycoat.

Controllare il film di vernice

Ispezionare la superficie annualmente -ogni 6 mesi se il serramento è notevolmente esposto alle intemperie- controllando che lo strato di vernice non abbia subito lesioni. In caso di alterazione, è consigliabile ripristinare la parte rovinata con prodotti appositi.



UNA POSA A REGOLA D'ARTE

Le elevate prestazioni di isolamento termoacustico delle finestre in legno Navello possono essere compromesse da un'installazione non eseguita a regola d'arte. Ecco perché Navello si è fatta promotrice di un accordo con **Würth**, leader mondiale nei sistemi di fissaggio, per un progetto di formazione continua dei posatori.

Navello è dunque in prima linea sul tema del montaggio dei serramenti in legno e legno-alluminio con Würth Academy, da tempo la principale piattaforma di corsi online in presenza in tutta Italia per professionisti di vari settori. Il percorso per i posatori di serramenti permette ai tecnici di conseguire la certificazione EQF3 come installatore senior e quella EQF4 come caposquadra.

Un'ulteriore garanzia di qualità per chi sceglie una finestra prodotta interamente in Italia, a Monchiero (CN).

"Nel nostro settore la posa riveste un'importanza cruciale perché anche la finestra più performante può vedere di molto ridotte le sue prestazioni se non viene installata nel modo corretto, vanificando così l'impegno nel realizzare un prodotto di alta qualità" sottolinea **Francesco Navello**, responsabile vendite dell'azienda.

Per stabilire le corrette linee guida per l'installazione ottimale gli esperti Würth, insieme ai tecnici Navello, hanno preparato un manuale con procedure e strumenti nell'ambito del quadro normativo di riferimento.



L'IMPEGNO PER LA SOSTENIBILITÀ

Nel corso del 2024, l'installazione di un grande **impianto fotovoltaico da 370 Kw** nella storica sede di Monchiero (CN) ha segnato un ulteriore passo di Navello verso la sostenibilità della produzione. Con i pannelli solari di ultima generazione ci si avvicina così alla piena autonomia energetica durante i mesi estivi, mentre l'energia verde copre il 70% del fabbisogno di corrente nei restanti periodi dell'anno.

Gli 870 pannelli fotovoltaici sono attivi da Giugno 2024 per una produzione annua stimata in oltre 420 megawattora di energia pulita. Un investimento in sostenibilità che taglierà emissioni per oltre 200 tonnellate di CO₂ all'anno. L'equivalente di migliaia di nuovi alberi piantati sul territorio. L'energia prodotta nei giorni di fermo produttivo verrà inoltre ceduta alla rete generando un ulteriore risparmio in bolletta.

Prima ancora di investire in energia pulita Navello è stata tra le prime aziende del settore ad ottenere le principali certificazioni europee, aderendo da subito alla Due Diligence contro il taglio illegale delle foreste e la gestione del patrimonio boschivo secondo criteri di sostenibilità.

I progetti futuri mirano ad approfondire il cosiddetto **Life Cycle Assessment** dei prodotti, ovvero ad analizzare il loro intero ciclo di vita partendo dalla selezione delle materie prime fino alla distribuzione e allo smaltimento per valutarne correttamente l'impatto ambientale e realizzare buone pratiche per ridurlo efficacemente.

È l'obiettivo della borsa di studio istituita dal **Politecnico di Torino** grazie a Navello.

La proposta di tesi, pubblicata dal DIATI (Dipartimento di Ingegneria dell'Ambiente, del Territorio e delle Infrastrutture) è coordinata dagli ingegneri Isabella Bianco e Giovanni Andrea Blengini, membri dell'LCA Research Group del Politecnico. L'impronta ecologica delle finestre in legno verrà inoltre confrontata con le prestazioni ambientali di quelle in alluminio e PVC, anche prendendo in esame gli studi già pubblicati su questi prodotti.

L'analisi del Life Cycle Assessment commissionata da Navello diventa quindi, in prospettiva, un'ulteriore garanzia di trasparenza nei confronti del consumatore, nonché uno strumento utile per l'azienda ai fini della definizione della Dichiarazione Ambientale di Prodotto (EPD), che definirà in maniera chiara e verificata il profilo green di ogni serramento e accessorio in catalogo.



NAVELLO IN CIFRE

Anno di nascita:	1824
Fondatore:	Luigi Navello
Presidente:	Roberto Navello
Sede:	Via Chiabotti Rea, 9 - 12060 Monchiero (CN)
Mission:	Progettazione e realizzazione di serramenti in legno su misura.
Prodotti e Modelli:	Serramenti in legno: Seta 2.0, Seta 2.0 Slim, Omero Serramenti legno-alluminio: Nuvola tecnica, Oceano e Oceano 2.0, City e City 2.0, Nembo e Nembo 2.0, Chios e Chios 2.0 Portoni di primo ingresso: in legno e legno-alluminio Persiane in legno Antoni in legno
Certificazioni:	Marcatura CE Portoni certificati per le vie di fuga Sistema Qualità certificato secondo UNI EN ISO 9001
Distribuzione:	Tramite rivenditori del settore Italia, Europa, Stati Uniti
Ufficio Stampa:	Threesixty - Gabriella Braidotti – 011-547471 www.threesixty.it info@360info.it



L'ABC DELLA FINESTRA

Trasmittanza termica: La trasmittanza termica definisce la capacità isolante di un elemento. Più il valore è basso, maggiore è l'isolamento della struttura in esame.

Nottolino: Piccolo cilindro scorrevole che consente l'apertura e la chiusura di una serratura.

Scontro: Punto di chiusura di chiusura nel meccanismo della finestra.

Traversa rompitratta: Componente strutturale di una finestra; serve a rinforzare i serramenti di grandi dimensioni.

Vetro selettivo: È detto anche vetro a controllo solare. Nella stagione estiva impedisce l'ingresso del calore all'interno dell'abitazione, impedendone la fuoriuscita nella stagione durante l'inverno.

Due Diligence: letteralmente "dovuta diligenza" per accertare l'origine legale delle materie prime. Dal 2013 è in vigore il regolamento europeo 995/2010 sulla Due Diligence, che obbliga tutti i soggetti coinvolti nella lavorazione e distribuzione del legno a contrastare il commercio illegale di legname e di prodotti da esso derivati.