

Nuove funzioni per le valvole NovaZone

Taconova: tecnologia intelligente per gli impianti HVAC

Le valvole di zona motorizzate NovaZone di Taconova sono una soluzione particolarmente affidabile e flessibile per garantire la perfetta efficienza di impianti HVAC (riscaldamento, ventilazione e condizionamento dell'aria) e sistemi solari in ambito residenziale o nei grandi edifici pubblici.

Il loro compito, infatti, è quello di regolare la corretta distribuzione del fluido termovettore nelle tubazioni, per alimentare oppure spegnere le diverse parti dell'impianto o i singoli apparecchi che lo compongono.

La gamma NovaZone prevede valvole di zona standard, a due o tre vie, e una nuova versione con un microinterruttore opzionale, per soddisfare le esigenze di un vasto range di installazioni.

Robuste, funzionali e con una ridotta manutenzione, le valvole NovaZone con azionamento elettromeccanico e ritorno a molla controllano i flussi volumetrici di un circuito idraulico con grande precisione, e gestiscono fluidi come acqua e miscele di glicole in un intervallo di temperature che va da -20°C a 160°C.

Commutazione veloce e affidabile

Per azionare la valvola è necessario un contatto di controllo, come ad esempio un termostato o un interruttore. In assenza di alimentazione, invece, la molla di ritorno riporta NovaZone nella posizione originale.

Il funzionamento elettromeccanico permette una rapida attivazione – al massimo in 12 secondi – per una commutazione ancora più

efficiente. All'occorrenza una leva consente di attivare manualmente la valvola, che può essere installata in qualsiasi posizione dell'impianto, avendo cura di verificare unicamente la corretta direzione del flusso del fluido.

Un microinterruttore per aggiungere nuove funzioni

È anche disponibile una versione di NovaZone con microinterruttore a potenziale zero, da utilizzare per commutare altri componenti elettrici, come ad esempio le pompe.

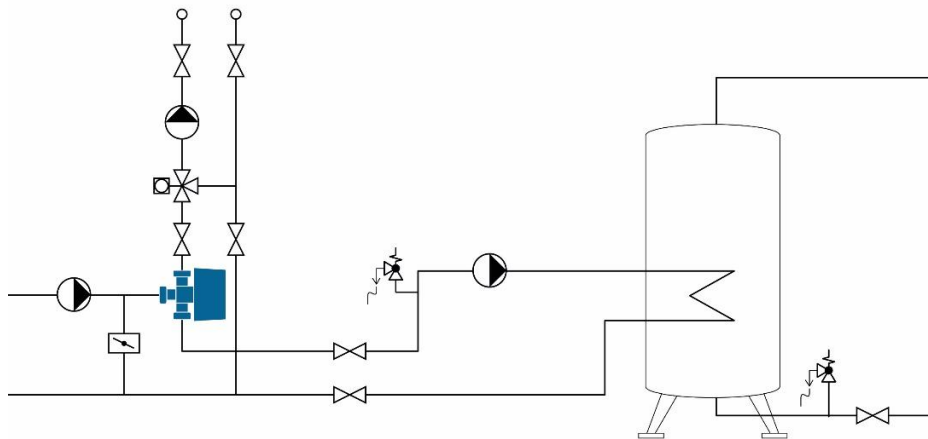
Si attiva poco prima della posizione finale e offre la possibilità di verificare la posizione di commutazione della valvola in qualsiasi momento, elaborando le informazioni per un'ulteriore commutazione effettuata direttamente o tramite un controller. Che si tratti di una valvola di zona standard a due vie con commutazione on/off o di una valvola di zona a tre vie con funzione di commutazione, con o senza microinterruttore, la valvola NovaZone assicura in modo affidabile un controllo ottimale e altamente efficiente del flusso volumetrico negli impianti idraulici HVAC.

Immagini & didascalie



Valvola di zona a due vie NovaZone | Valvola di zona NovaZone

Come valvola di zona standard a due o tre vie e con un nuovo microinterruttore opzionale, la valvola NovaZone è adatta a un'ampia gamma di situazioni di installazione



Scheda di installazione della valvola NovaZone

Lo schema del sistema mostra la valvola di commutazione a tre vie (blu), che distribuisce in modo efficiente il flusso del fluido termovettore a un altro circuito di riscaldamento.

Taconova

Da 60 anni Taconova sviluppa soluzioni innovative per sistemi di riscaldamento, sanitari e impianti solari, sia in ambito residenziale che per i grandi edifici.

Le competenze principali dell'azienda comprendono il bilanciamento idraulico, la tecnologia dei raccordi, il riscaldamento delle superfici, la tecnologia dei sistemi e la tecnologia delle pompe. La gamma di pompe è composta da prodotti progettati e realizzati in Tacotalia che vengono utilizzati dai principali produttori di caldaie del mondo per installazioni OEM.

Taconova è un marchio della Taco Family of Companies, multinazionale americana con sede a Cranston, Rhode Island.

Informazioni

Taconova Group AG

Neunbrunnenstrasse 40 | Zurigo
Katja Horn – Head Marketing Communications
group@taconova.com | taconova.com

Taco Italia

Via Galileo Galilei, 89 | Sandrigo (VI)
info@tacoitalia.com | tacoitalia.com

Ufficio Stampa Italia Taconova

Gabriella Braidotti
T: +39 (011) 547471
info@threesixty.it